

星昂精密株式会社专用

背面加工工具

For STAR MICRONICS Automatic Lathe

For back spindle

法兰盘刀杆

Flange Holder

芯高可调整的法兰盘刀杆(调整余量 $\pm 0.1\text{mm}$)上市，
实现集约工序、革新加工！

Flange Holder with adjustable edge height ($\pm 0.1\text{mm}$) realizes
process consolidation and machining innovation

一体型刀杆抗振刀！

- 丰富的产品系列可对应丰富的加工
For various types of applications with wide product lineup
- 更容易调整芯高
Easy edge height adjustment



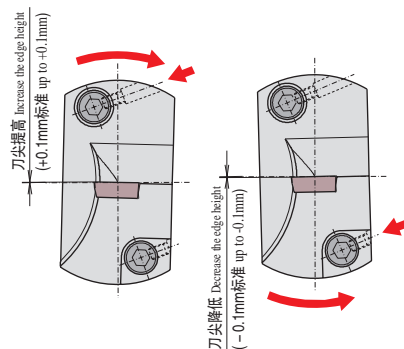
在背面刀具台上使用
For back spindle tool post

法兰盘刀杆 刀尖高度调整方法 Edge Height Adjustment

- ① $\phi 22$ 刀方安装于刀具台上
Install $\phi 22$ shank to the tool post
- ② 用安装螺钉(HH5x30: 2根)暂时锁紧刀杆
Temporarily tighten the Clamp Bolt (HH5x30: 2pcs)
- ③ 调整螺丝上调整刀尖高度
Adjust the edge height with the Adjusting Screw (HS3x4)
 - A: 锁紧刀杆上部的调整螺丝
⇨ 提高刀尖(调整余量 +0.1mmMax)
Tighten the UPPER Adjusting Screw → Increase the edge height (up to +0.1mm)
 - B: 锁紧刀杆下部的调整螺丝
⇨ 降低刀尖(调整余量 -0.1mmMax)
Tighten the LOWER Adjusting Screw → Decrease the edge height (up to -0.1mm)
- ④ 用安装螺钉(HH5x30: 2根)加强锁紧
Tighten up the Clamp Bolt (HH5x30: 2pcs)



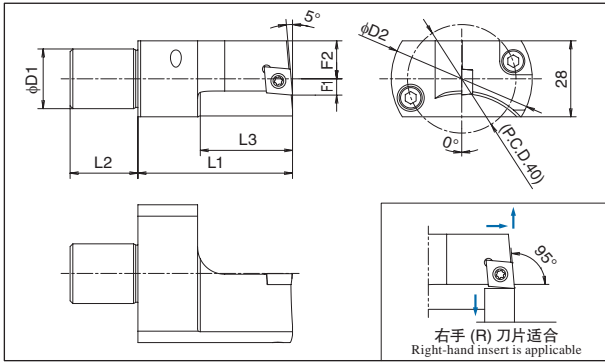
- A: 锁紧上部的调整螺丝
Tighten the UPPER Adjusting Screw
- B: 锁紧下部的调整螺丝
Tighten the LOWER Adjusting Screw



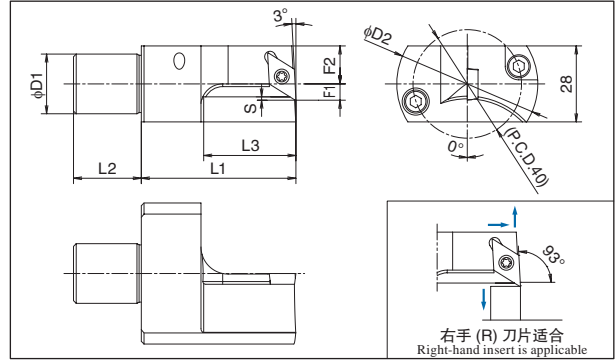
ADVANCING PRODUCTIVITY

致力于生产效率提高的京瓷

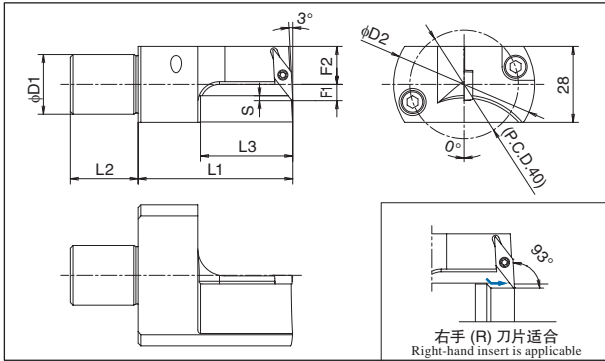
■ SF22F-SCLC型(外径、端面加工用)适合刀片: CC...09...
SF22F-SCLC (External / Facing) Applicable Inserts: CC...09...



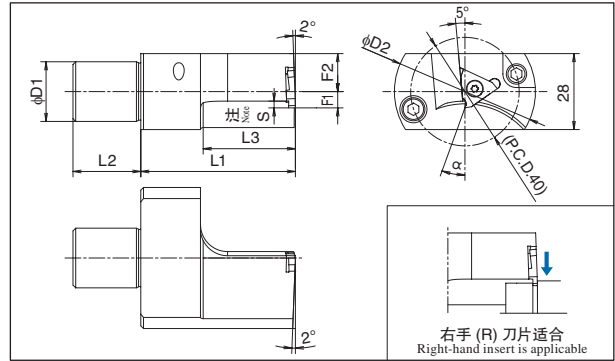
■ SF22F-SDUC型(外径、端面加工用)适合刀片: DC...11...
SF22F-SDUC (External / Facing) Applicable Inserts: DC...11...



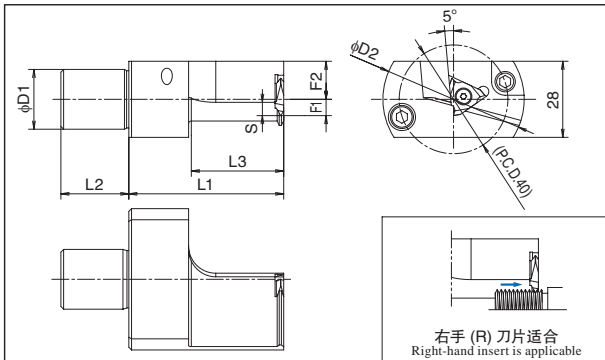
■ SF22F-SVUB型(外径、退刀加工用)适合刀片: VB...11...
SF22F-SVUB (External / Undercutting) Applicable Inserts: VB...11...



■ SF22F-KTGF型(外径浅槽加工用)适合刀片: TGF32R
SF22F-KTGF (External Shallow Grooving) Applicable Inserts: TGF32R



■ SF22F-KTTX型(外径切槽加工)适合刀片: TTX32...
SF22F-KTTX (External Threading) Applicable Inserts: TTX32...



注: 可能加工深度, 指刀片的B尺寸。
Note) Dimension B shows available grooving depth.

α	刀片材质 Insert Grades
20°	PR1115、PR1215 PR930、KW10
11°	KPD001
6°	TC40N

● 刀杆尺寸

型号 Description	库存 Stock	尺寸(mm) Dimension							基 准 刀 尖 R (r ₆) Std. Corner-R	零部件 Spare Parts						
		$\phi D1$	$\phi D2$	L1	L2	L3	F1	F2		S	紧固螺栓 Clamp Screw	扳手 Wrench	安装螺钉 Mounting Bolt	扳手 Wrench	调整螺丝 Adjusting Screw	扳手 Wrench
SF22F-SCLC09-40P	●								-	0.2	SB-4085TR	FT-15	HH5 x 30	LW-4	HS3 x 4	LW-1.5
SF22F-SDUC11-40P	●							1.5	0.2							
SF22F-SVUB11-40P	●	22	52	57	25	34	6	14	3	0.2	SB-2570TR	FT-8	HH5 x 30	LW-4	HS3 x 4	LW-1.5
SF22F-KTGF16-40P	●								2.5	-	SB-4070TRS	FT-10				
SF22F-KTTX16-40P	●								4	-	SB-4070TRW	FT-8				

● 对应機種一览 Applicable machine lineup

ECAS-20, SB-16(D/E), SB-12 II E, SB-16 II E, SB-20E, SB20R TYPE-N, SR-20R II, SR-20 III, SR-20RIV, SW-20, SR-25J/32J

注1) SR-20RIV, SW-20对安装位置有限制。不可上下同时安装。嵌入栓用盖上需进行预加工。
注2) 全体注意事项: ① 请注意由于工件的形状与邻近的工具发生干涉。② 有可能工件的形状需要特殊的卡盘。
③ 有可能需要变更设备冲程等的限制(软件限制)。④ 使用相邻工具时需要短扳手。

Note 1) For SR20RIV and SW-20, Flange Holder install location is restricted. Non-attachable simultaneously in upper and lower tool posts. Additional processing is necessary for Plug Cover
Note 2) General precautions 1. Be careful of interference with the adjoining tool depending on the workpiece shape 2. Special chuck is required depending on the workpiece shape
3. Machine stroke control (soft-limit) is required in some case 4. Short type wrench is required when using adjoining tool post

各种APP应用程序, 为客户生产效率提高做出贡献。

搜索“京瓷切削工具”或扫描二维码下载APP应用

iPhone



iPad



欢迎下载其他APP应用



还可在京瓷网站获取最新信息。 京瓷 切削工具 搜索 <http://www.kyocera.com.cn/prdct/cuttingtool/index.html>

切削工具相关咨询

400-650-6400-5

● 受理时间 8:45-11:45 · 12:45-17:30
● 周六、日以及法定节假日期间不受理业务。

※ 个人信息的使用: 回答用户咨询问题, 提高服务品质, 提供产品信息。
※ 咨询时, 请确认电话号码的正确性。



机械工具事业部

上海市南汇区万荣路700号大宁中心广场A3幢140室(200072)

TEL:021-3660-7711 FAX:021-5638-6200

<http://www.kyocera.com.cn/prdct/cuttingtool/index.html>

京瓷(中国)商贸有限公司